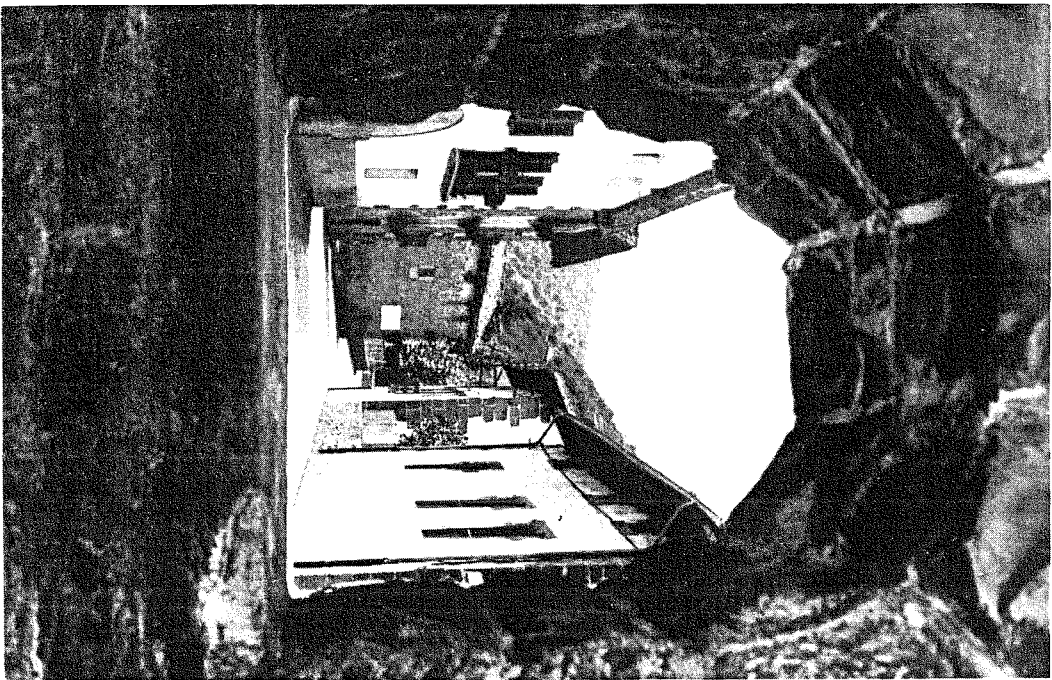


1.970

LEIZAZA



FIESTAS
1970



PREGON DEL SR. ALCALDE

Por segunda vez me honro en dirigirme a mis queridos Leizarras, con motivo de nuestras Fiestas Patronales.

El influjo enorme de las mismas, como exponentes de la virtud de una raza fuerte, viril y sana dentro de un marco incomparable del más puro tradicionalismo, hacen que sean vividas por innumerables forasteros que nos honran con su visita.

-Así, no podemos olvidarnos de todos aquellos que nos precedieron y hoy están con Dios. Ofrezcamos una oración por ellos.

-Tampoco debemos dejar de lado, a todos aquellos que por los azares de la vida se hallan dispersos por los cinco continentes. Tenemos muy presente que estos días nos recordarán con verdadera nostalgia. Para ellos nuestro recuerdo.

Después de ésto, se centra mi atención en esa legión de niños que pueblan nuestras calles como una prometedora realidad, de un futuro Leiza espléndido.

A vosotros, mis queridos niños, os vamos a dedicar con verdadera ilusión un día especial, porque no olvidamos, que sois los pilotes en los que empie-

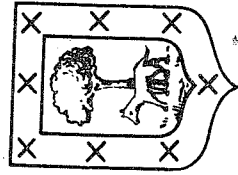
za a asentarse, este maravilloso Leiza. Queremos que participéis en masa, en todos los actos que se organizan y que seais el verdadero Pregón de estas Fiestas de 1970.

Y a vosotros mis queridos jóvenes, chicos y chicas, no hace falta que os diga, que mi confianza está en vosotros, pues de una manera especialísima participáis este año con vuestro C. D. Aurrerá, haciendo responsables, con vuestra actitud para que estos días transcurran, dentro de las normas más correctas de caballeridad.

También para vosotros y muy breve, Leiza dedicará su día, pues sois merecedores de nuestra más sincera gratitud.

Y como final, y con el amparo de nuestro invicto patrón San Tiburcio, mis deseos de completa felicidad, para todos Leitzarras.

José Maria Sagastibelza Sardetqui



PROGRAMA DE FIESTAS 1970

PROGRAMA

DE LOS FESTEJOS ORGANIZADOS POR EL AYUNTAMIENTO DE LA MUY NOBLE Y MUY LEAL VILLA DE LEIZA, EN COLABORACION CON EL CLUB DEPORTIVO "AURRERA EN HONOR DE SU PATRONO

SAN TIBURCIO

QUE TENDRAN LUGAR DURANTE LOS DIAS 9 AL 14 DE AGOSTO 197

DIA 9 - DOMINGO

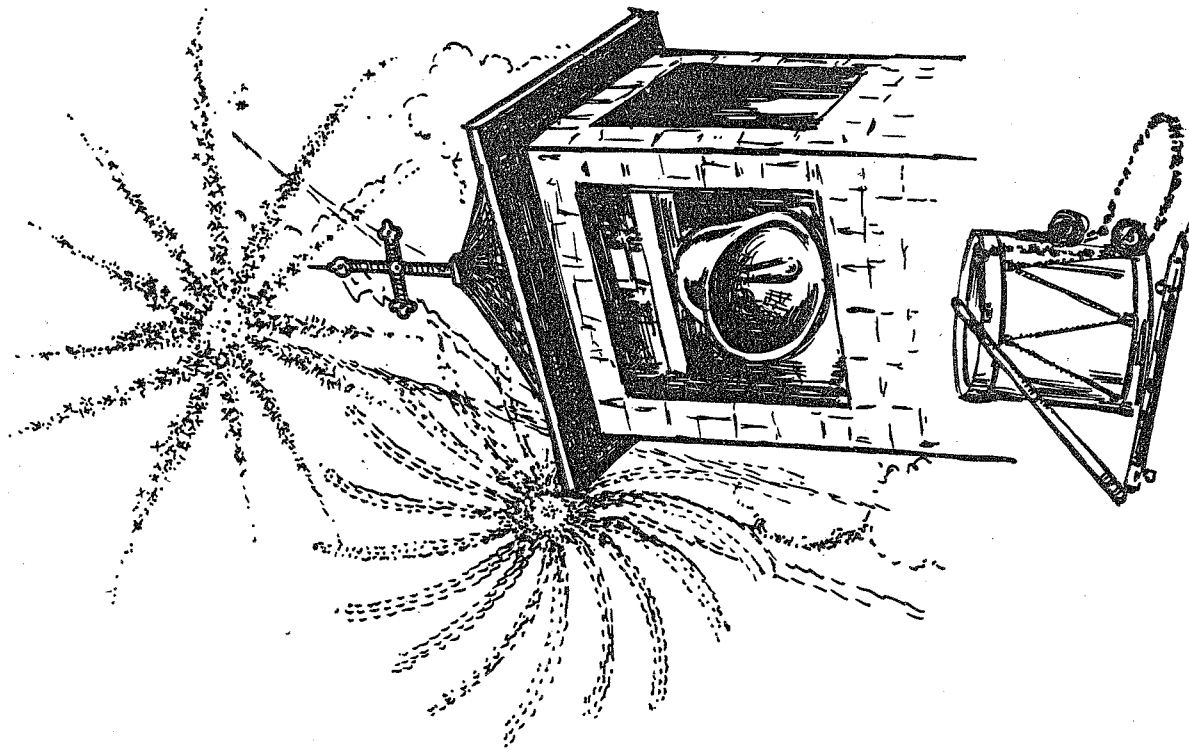
DIA DEL NIÑO



A las 9 de la mañana.—Diana, por la banda infantil de txistularis del C. D. Aurrerá.

A las 10.—Desfile infantil.

A las 11.—Solemne MISA MAYOR, con la asistencia de la Corporación Municipal. También asistirán la banda de chfstularis y el grupo infantil de ezpata-danzaris del C. D. Aurrerá.



A las 12.—Actuación de espata-danzaris.
Seguidamente, APUESTA DE HACHAS y JUEGOS POPULARES, ar-
nizados por los txistularis y gaiteros de Estella.

A las 5 de la tarde.—FESTIVAL TAURINO PARA NIÑOS, corriéndose d
becerros.

A las 6.—PARTIDO DE PELOTA A MANO, entre los niños

CESTAU - INCHAURRONDO

contra

OLAECHEA - BENGOCHEA

A continuación, actuación del Grupo Folklórico Infantil «UDABERR
y romería.

A las 11 de la noche.—En el Frontón Amazábal, GRAN VERBENA DEL CLU
DEPORTIVO AURRERA, actuando una afamada orquesta.

DIA 10 - LUNES

A las 7 de la tarde.—El disparo del cohete desde el balcón de la Ca
Consistorial y repique de campanas, anunciará al vecindario el c
miendo de las fiestas.

Seguidamente, la banda de txistularis y la banda de música de Tolo:
recorrerán las calles al son de alegres pasacalles.

A las 11.—Programaailable, hasta la una.

DIA 11 - MARTES

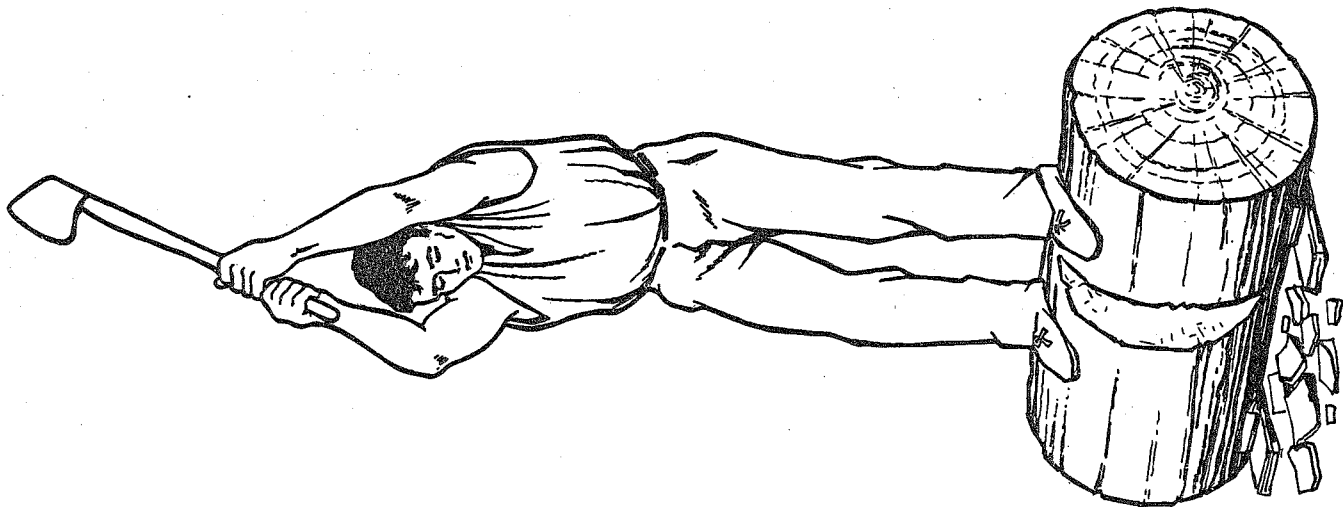
SAN TIBURCIO

A las 7 de la mañana.—Diana por los txistularis de la Villa.

A las 8.—Diana, por la banda de música.

A las 9.—PRIMER ENCIERRO y seguidamente FESTIVAL TAURINO.

A las 10,15.—La Corporación Municipal, con su bandera, banda c
música y grupo de espata-danzaris, juntamente con las Autoridades c



la Villa, se trasladará desde la Casa Consistorial a la Iglesia Parroquial, para asistir a la solemne MISA MAYOR que se celebrará en honor del Santo Patrono.

A continuación, recepción en la Casa Consistorial.

A las 12,30.—Exhibición de danzas a cargo del C. D. Aurrerá.

A continuación, SENSACIONAL DESAFIO DE AIZKOLARIS, entre MINDEGUIA y LATASA

contra

PATXI ASTIBIA y ARRIYA

a cortar veinte troncos de 54 pulgadas (media kana), a libre relevo.

A las 5 de la tarde.—PRIMER FESTIVAL TAURINO, con capea de ambolados de la acreditada ganadería de don César Moreno, de Pamplona, actuando de director de lidia el famoso novillero FELIX SANTAMARIA «Rubito de Viana».

A las 6,30.—En el frontón Amazábal, EXTRAORDINARIOS PARTIDOS DE PELOTA A MANO ENTRE PROFESIONALES.

Primer partido:

OREJA III - ECHAVE XI

contra

NAGORE - CHICHAN

Segundo partido:

RETEGUI - TAPIA I

contra

GARCIA ARIÑO I - ANDUEZA

NOTA.—Estos partidos quedan sujetos a las posibles variaciones que puedan estimar las Empresas Unidas, por causas de fuerza mayor. Toda variación se anunciará con la debida antelación.

A las 6,30.—En la Plaza, programa bailable hasta las nueve.

A las 11 de la noche.—Selecto programa bailable hasta la una y media.

DIA 12 - MIERCOLES

A las 8 de la mañana.—Diana por la Banda.

A las 9,30.—SEGUNDO ENCIERRO y embolados.

A las 12,30.—GRAN PARTIDO DE PELOTA A MANO, entre SACRISTAN - IRUBIZUBIA (riojanos)
(Campeones de España)

contra

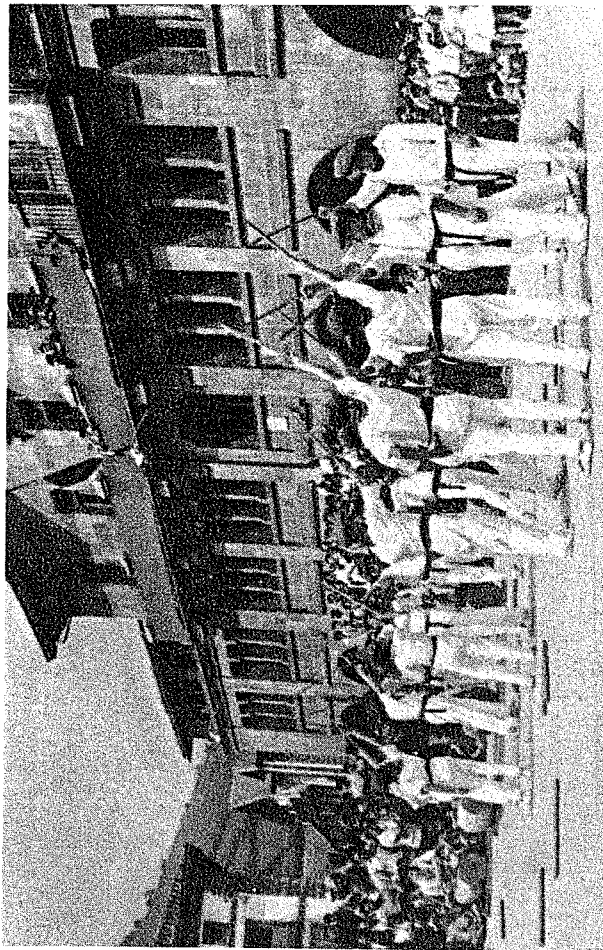
ECHARTE - MARTINEZ DE IRUJO (navarros)
(Subcampeones de España)

A las 5 de la tarde.—SEGUNDO FESTIVAL TAURINO.

A las 6.—El tradicional

INGURUTXO DE LEIZA

por el grupo de baile del C. D. Aurrerá.



A continuación, bailables hasta las nueve.

A las 6,45.—En el Frontón Amazábal, actuación del Grupo de la Canción Vasca Moderna

«EZ DOK AMAIRU»

A las 11 de la noche.—Músicaailable hasta la una y media.

DIA 13 - JUEVES

A las 8.—Diana, por la Banda.

A las 9,30.—TERCER ENCIERRO y embolados.

A las 11.—GRAN APUESTA DE HACHAS, entre

ZABALETA - SUCUNZA

contra

ASTIBIA III - ZUBILLAGA

a cortar 12 troncos de 45 pulgadas y 8 de 36, a libre relevo.

A las 12.—EXTRAORDINARIO PARTIDO DE PELOTA A MANO, entre

BENGOECHEA I - BEITIA

contra

M. RETEGUI - ESPARZA

A las 5 de la tarde.—TERCER FESTIVAL TAURINO, y seguidamente programaailable hasta las nueve.

A las 6,30.—En el Frontón Amazábal, GRAN PARTIDO DE PELOTA A MANO entre:

VERGARA - GAMBRA

contra

BENGOECHEA - IPARRAGUIRRE

A las 11 de la noche.—Selecto programaailable en la Plaza.

A la misma hora, en el Frontón Amazábal:

CINCO GRANDES COMBATES DE BOXEO

(Se repartirán con antelación programas de mano.)



DIA 14 - VIERNES

DIA DE LOS CASADOS Y DEL CLUB

A las 8.—Diana, por la Banda.

A las 9,30.—ULTIMO ENCIERRO y embolados.

A las 11.—GRAN CARRERA PEDESTRE A LA AMERICANA:

ZABALETA - ALDUNCIN

contra

ARIZTIMUÑO - MORRAS

A las 12,30.—GRAN PARTIDO DE PELOTA A MANO, entre

M. RETEGUI - JULITO RETEGUI

contra

CESTAU - MARTINEZ DE IRUJO

A las 2.—Fraternal comida de los socios y simpatizantes del CLUB RRERA en el Restaurante Oyalde, amenizada por la banda de música y presidida por las Autoridades.

A las 5 de la tarde.—ENCIERRO para los casados y, seguidamente, último FESTIVAL TAURINO.

A las 6.—El tradicional INGURUTXO DE LOS CASADOS y programaailable.

A las 11.—Programaailable hasta la una y media, hora en que se recorán las calles con alegres pasacalles, con GRAN FIN DE FIESTAS.



LEIZA, Agosto de 1970.

LA COMISION DE FESTEJOS.

NOTA.—Se exigirá la máxima puntualidad en todos los espectáculos programados

SARRIÓ



El desarrollo se produjo a

Lo que es hoy el Grupo Sarrío, nace en 1948 como una empresa familiar dedicada a la comercialización del papel. En sus diez primeros años, trabaja intensamente en el constante desarrollo y perfeccionamiento de su organización comercial, logrando la red más potente y agresiva del País, en su sector.

En 1957, Sarrío proyecta el inicio de su propia producción que cobra realidad con la puesta en marcha, en 1959, de su fábrica de papeles estucados en Leiza (Navarra).

En 1963, vende todas las instalaciones fundadoras de esta factoría —todavía en un apreciable nivel de modernidad a escala europea— a un grupo chileno y proyecta la realización de su nueva planta para la producción de papeles estucados, a la altura de las más capaces y modernas del mundo, especialmente diseñada en U.S.A. para las características de los mercados Español y Europeo. Su entrada en producción tiene lugar a fines de 1965, tras la cual es desmontada y embarcada a Chile la primitiva maquinaria.

A fines del año 1964, pone en marcha en Leiza una modernísima brica para la producción de papeles y cartones estucados de Alto Br. "Eurokote", con marca, patentes y procedimientos propios.

Solamente otras dos empresas norteamericanas poseían "know-how" este sistema y se habían lanzado a explotación internacional, con un carácter restrictivo, que impedía a España y a otros países europeos, con Francia, el contar con una propia producción de estos papeles que pudiesen calificarse como los más bellos del mundo.

En 1970, transcurridos cinco años las instalaciones de "Eurokote" en Leiza se han triplicado, destinándose el 65 % de su producción al mercado interior y un 35 % a la exportación. Paralelamente a esta expansión internacional, el Grupo Sarrío contrata el servicio de plantas completas "llave en mano" y concede licencias para la fabricación de su "Eurokote", en Francia, Italia (por cuenta de una empresa estatal a la que recient

mente se le ha puesto en marcha la segunda instalación encargada seis meses después de entrar en funcionamiento la primera), Chile y Méjico. De la compañía mejicana, Sarríó adelantó la percepción de royalties que prevén sus contratos standard para la concesión de licencias, posee el 40 % de las acciones. En el campo de los papeles estucados y otros recubiertos de la más alta especialidad, el Grupo Sarríó es uno de los primeros en el mundo. En Leiza, las edificaciones y montajes de la maquinaria más moderna y especializada, se han ido sucediendo ininterrumpidamente, contando aquel complejo industrial -auténtico orgullo de Navarra y España- con fábricas de:

Papeles estucados clásicos y especiales ("Printover", "Limoges", "Printomat", "Martelé", etc.).

Papeles y cartoncillos estucados de Alto Brillo ("Eurokote").

A principios de 1969, queda claramente planteada una situación que requiere de nuevas e importantes decisiones: sus crecientes necesidades de papel base y la participación del mercado, cada vez mayor, lograda por su potente organización comercial, así como la fuerte demanda del exterior en constante expansión, que habrá de acentuarse todavía más al producirse la previsible asociación de España al Mercado Común, hacen necesarias unas mayores producciones propias de papel.

A tal fin, en 1969, Sarríó toma el con-

Papeles pintados para la decoración ("Colowall" y "Lancel").

Papeles heliográficos para copias de planos ("Leizalid").

Papeles y plásticos metalizados por Alto Yacto ("Metalvac").

Papeles plastificados y otros especiales.

La principal materia prima para estas producciones es el papel base. Desde 1963, el Grupo Sarríó cuenta con sus propias fábricas de papel en Prat de Llobregat (Barcelona) y desde 1968, en Berrobi, localidad de la provincia de Guipúzcoa muy cercana a Leiza. La factoría de Berrobi se formó por la concentración en un solo centro productivo de las fábricas de Papelera Uranga, S. A. y Ruiz de Arcaute y Cia., S. A., sociedades que fueron absorbidas por Sarríó. Para ello, obtuvo la aprobación del más importante expediente acogido al Régimen de Acción Concertada del Sector Papel.

La Montañanesa, S. A., de Zaragoza, y proyecta para sus fábricas la más profunda reconversión cuya primera etapa quedará concluida a mediados de 1970. Con la misma, se obtendrá un aumento de producción anual de 35.000 Tm. de papeles base, y de impresión y escritura de alta calidad.

En la Provincia de Badajoz y próxima a la ciudad de Mérida, se instalará una fábrica de celulosa química blanqueada, partiendo principalmente de la madera de eucaliptus de la zona, que producirá 100.000 Tm. año. Su

puesta en marcha está prevista para principios de 1973. De la referida producción, el 40 % será allí transformada en papel, con instalación instalada a la de celulosa; y el 60 % restante, abastecerá la mayor parte de las necesidades de las otras fábricas del Grupo. El proyecto comprende, también, un programa de propias repoblaciones forestales, así como una planta para la producción de pasta mecánica blanqueada, que será igualmente autoconsumida.

EL PORQUE Y EL COMO DE LO QUE MUCHOS LLAMARON EL "MILAGRO SARRIO"

La descripción sobre la trayectoria de estas Empresas, deja clara constancia del trabajo firme hacia unos grandes objetivos y de su más brillante alcance, por un equipo de hombres jóvenes, perfectamente conjuntados y dirigidos, que ha sido capaz de conquistar, en poco más de 20 años, un bien merecido liderazgo.

La enumeración de todos sus valores empresariales sería en extremo prolija y prácticamente imposible. No obstante, son destacables algunos aspectos sobre la realidad de Sarríó, como exponente de su grandeza y de unos logros absolutamente coherentes con sus grandes objetivos y políticas, claramente fijados desde el momento mismo de su fundación.

Obtener el mayor desarrollo y el más alto nivel de perfeccionamiento en la organización comercial:

-Así, pues, la primacía de su organización comercial en España resulta indiscutible, con Divisiones especiali-

Con esta importante realización en la región extremeña, además de atender en mayor porcentaje sus necesidades de papel, el Grupo Sarríó se autoabastecerá prácticamente en la totalidad de sus necesidades de pastas celulósicas, resolviendo el principal problema que su expansión plantea en estos momentos, habida cuenta de que ha pasado a ser el primer comprador español de esta materia prima que atraviesa una situación de escasez internacional.

zadas para las diferentes líneas de productos que distribuye. Difícilmente español deja de tener cada día en su mano o delante de sus ojos un producto de Sarríó: el material del envío torio de una cajetilla de tabaco o una caja de cerillas; del fascículo de una obra, libro, folleto o catálogo; de la memoria de una Sociedad; de un factura o carta; del estuche de un perfume; de la copia de un plano; de un plateado adorno navideño; de un Christmas; de una habitación empapelada, etc., etc.

Dar una absoluta preferencia a producciones de la mayor especialización, dentro de la expansión industrial principalmente sobre la base de una propia investigación a la que cada vez se van destinando mayores recursos:

-Ninguna otra empresa en el mundo produce una gama tan extensa de papeles recubiertos de alta especialidad como Sarríó.

Prestar gran dedicación a las relaciones exteriores y llevar a cabo una auténtica proyección internacional del Grupo, exportando productos acabados, bienes de equipo y técnica, y promocionando y participando en sociedades extranjeras, con acciones especialmente dirigidas a Hispanoamérica y Europa en la década de los 70.

Constituyen el más claro exponente del indiscutible logro de este importante objetivo:

-El hecho de que en París y en otras grandes capitales, se realicen trabajos gráficos de la mejor calidad sobre papeles de Sarrío.

-Su extensa organización comercial en el exterior, con crecientes exportaciones desde España a los siguientes países: Alemania, Angola, Argelia, Argentina, Austria, Brasil, Bulgaria, Canadá, Colombia, Cuba, Checoslovaquia, Chipre, Dinamarca, Ecuador, Egipto, Francia, Grecia, India, Inglaterra, Irlanda, Italia, Jordania, Kenya, Líbano, Marruecos, Méjico, Mozambique, Nigeria, Panamá, Perú, Polonia, Portugal, República Dominicana, República Sud-Africa, Rodesia, Siria, Sudán, Suiza, Togo, Túnez, Turquía, U.S.A. y Venezuela.

-Su concesión de licencias de fabricación a empresas de varios países, de las que percibe royalties.

-Su conexiones y acuerdos de colaboración técnica con organizaciones de los cinco continentes.

-Su presencia en I.G.I. (Organización Internacional de Fabricantes de Papeles Pintados) formando parte del

Comité Ejecutivo de la misma en representación de España.

-Su participación en la Asociación Internacional "Pro Arte Imprimendi", a la que sólo pertenecen los fabricantes de los mejores papeles de cada país.

Tender al más alto grado de integración de procesos de producción, transformación y comercialización:

-Así, su actividad se proyecta desde la reprobación forestal hasta la venta directa de sus productos terminados al ramo gráfico, y al consumidor final en otros casos, como el de los papeles para copias de planos, pintados para decoración, usos industriales, etc.

Prestar una especial atención a los aspectos sociales y humanos dentro del marco empresarial, destacando una constante preocupación en favor de la formación y promoción del personal:

-Buena prueba de ello son sus ejemplares realizaciones sociales -por las que en 1968 le fue concedido el título de "Empresa Modelo en Seguridad Social"- que comprenden la promoción de centenares de viviendas; centros culturales y de esparcimiento; escuelas profesional, agrícola y ganadera; jardín de infancia; residencia para estudiantes; etc..

Por otra parte, e independientemente de los propios programas de formación y perfeccionamiento adscritos a una Dirección exclusivamente dedicada a esta tarea, Sarrío es el Grupo español con mayor número de directivos formados en el Instituto de Estudios Superiores de la Empresa.

SARRIÓ

COMPANÍA PAPELERA DE LEIZA, S.A.

En el mes de marzo de 1970, y ante el Notario del Ilustre Colegio de Pamplona, D. José Javier del Río Chavarri, se ha firmado la escritura de fusión con Papelera de Leiza, S. A., de Sarrío, C.A.P. y Eurokote, S. A., por absorción de estas dos últimas por la primera, la cual ha cambiado su razón social por la de:

SARRIO, COMPANÍA PAPELERA DE LEIZA, S. A.

Su domicilio social continúa en Leiza (Navarra), y su capital suscrito y desembolsado ha pasado a ser de 650 millones de pesetas.

Además de las dos entidades bancarias navarras, Crédito Navarro y La Vasconia, que desde 1964 participaban en Papelera de Leiza, S. A. y Eurokote, S. A., en la relación de accionistas de Sarrío, Compañía Papelera de Leiza, S. A., figuran los Bancos Central, Induban y Urquijo.

En los momentos actuales, por acuerdo tomado en Junta General Extraordinaria de Accionistas, esta Sociedad amplía su capital social a 1.000 millones de pesetas, con una prima de emisión del 100% en favor de la Sociedad. Para la fijación de la referida prima de emisión, no han sido capitalizados ni su potencial de beneficios ni su proyección de futuro. Simplemente, se ha tenido en cuenta la estimación del verdadero valor patrimonial de la Compañía, a tenor de los correspondientes estudios técnico-económicos realizados sobre la misma, y una vez llevada a cabo la fusión mencionada.

Las participaciones en las restantes sociedades del Grupo, que en su mayor parte siguen una brillante trayectoria comparable a la de la Sociedad principal, han pasado a formar parte de la cartera de valores de Sarrío Compañía Papelera de Leiza, S. A. De casi todas ellas, esta Sociedad posee la mayoría, o totalidad de capital social, como en el caso de la mobiliaria Samar, S. A., titular un patrimonio de gran valía constituido por diversas propiedades utilizadas por la Organización del Grupo, en las que figuran los terrenos y edificios de Artbau, 197-199, de Barcelona otros en la misma Plaza, así como en Madrid, Palma de Mallorca y Pamplona.

Sarrío, Compañía Papelera de Leiza, S. A., se propone seguir una actuación política de retribución al capital. En 1970, el dividendo repartido no se espera pueda ser inferior al 10%. El resto de beneficios, se dedicará a la autofinanciación de las nuevas realizaciones, para las que será también necesario un programa de nuevas aplicaciones de capital, posiblemer anuales, además de contar con el derecho al Crédito Oficial en virtud de sus proyectos aprobados por el Plan de Desarrollo y la Acción Concertada del Sector Papel.

Las acciones de la nueva ampliación de 1.000 millones de pesetas, suscritas desembolsadas durante el mes de abril de 1970, tendrán derecho a parte proporcional del dividendo en cargo al presente ejercicio, a partir del día primero del citado mes.

UBICACION DE SUS CENTROS DE ACTIVIDAD EN ESPAÑA:

Leiza (Navarra), Madrid, Barcelona, Berastegui (Guipúzcoa), Bilbao, Cádiz, Córdoba, Gerona, Las Palmas de Gran Canaria, León, Málaga, Manresa (Barcelona), Mérida (Badajoz), Oviedo, Palma de Mallorca, Pamplona, Reus (Tarragona), Sabadell (Barcelona), San Sebastián, Sevilla, Tarrasa (Barcelona), Tolosa (Guipúzcoa), Valencia, Valladolid, Vigo (Pontevedra), Vitoria, Zaragoza.

EN EL EXTRANJERO:

Colombia, Chile, Francia, Italia, Méjico, Portugal, U.S.A., Venezuela.

SOCIEDADES QUE FORMABAN EL GRUPO SARRIO A PRIMEROS DE 1970:

Sarrió, Compañía Anónima de Papeles (Sarrió, C.A.P.) - España
Papelería de Leiza, S. A. - España
Eurokote, S. A. - España
Coloplás, S. A. - España
Comercial de Papeles Heliográficos y Especiales de Leiza, S. A. (COPHELSA) - España
Disma-Sarrió, S. A. - España
Euromac, Corp. Pap., S. A. - Méjico
Eurowall, S. A. - España
Exclusivas y Pav., S. A. - España
Inmobiliaria Samar, S. A. - España
La Montañanesa, S. A. - España
Muroplás, S. A. - España
Papelería Arrospi, S. A. - España
Plastimur, S. A. - España
Productora Nacional del Cartón, S. A. (CARTONSA) - Venezuela
Productos Metalizados, S. A. - Colombia
Sarrió-Renor, Ltda. - Portugal

CLUB AURRERÁ DE LEIZA

Necesidad de un Club en Leiza

Leiza es un pueblo de inmigración. Al contrario de lo que ocurría hasta hace unos años, hoy viene gente a vivir a Leiza. Los motivos de este patente fenómeno sociológico son varios, siendo primordial el aumento de puestos de trabajo. Las consecuencias también son varias y es una de éstas precisamente la que vamos a analizar en este momento.

Un elevado porcentaje de esta inmigración, a la que nos hemos referido y que sería interesantísimo determinar estadísticamente, está compuesta de gente joven, menor de treinta años. A este dato debemos añadir otro más importante aún por lo menos en lo que respecta a la personalidad del pueblo: Se trata del estancamiento total de la emigración. Toda la juventud de Leiza se queda en la villa.

Y como sabemos, la vida del hombre no se completa con el trabajo con la vida en familia, y con una serie de aficiones individuales más o menos fructíferas. Necesita, sobre todo en la juventud, que es la edad de los proyectos un conjunto de relaciones públicas o sociales, que lo enriquezcan y que lo desindividualicen. Este es el fin que le vemos al club y su razón de ser. Sencillemente como cauce de todas estas relaciones, como marco en que se desarrolle esta dimensión tan humana que es la de relaciones de toda índole entre los semejantes.

CLUB AURRERA

Desde hace 25 años viene funcionando en Leiza lo que todos conocemos como Club Aurrera. Con gran mérito por su parte y con desinteresado esfuerzo, se han llevado a cabo unas realizaciones, obra de unos hombres con ilusión. Pero en realidad no estaba legalizado ese club. Legalmente hablando no existía.

Pero ahora las circunstancias han cambiado. El Club debe actuar cada vez más. Y para eso debe ser legalizado.

Pero en honor a su historia y a su prestigio moral, que roza a veces lo mítico, el Club que intentamos formar debe ser una continuación de

Club Aurrera histórico. Debe prevalecer incluso su mismo nombre. No podría ser de otro modo.

Explicando de otro modo el argumento que hasta aquí hemos querido usar, diremos que el nombre mismo de Aurrera tiene una fuerza mítica entre la gente de Leiza, que nos pone en camino de esos fines que queremos conseguir.

PRETENSIONES DEL AURRERA

Nuestros objetivos son ambiciosos, como todo proyecto de juventud. Pero debemos ir paso a paso, como nos ordena la experiencia.

Primero debemos legalizar el Club, para dar a nuestras actuaciones el cauce adecuado. A este respecto ya se han dado los primeros pasos.

Necesitamos luego un local para centralización, dirección y reunión de todos nuestros efectivos.

Y una vez cumplidas estas condiciones debe formalizarse toda la estructura interna, mediante un procedimiento de admisión de socios, de cuotas, de elección de cargos y de establecimiento de objetivos, que se determinan en los estatutos ya elaborados.

Cara al exterior, el Aurrera deberá dejar ver sus actuaciones con más frecuencia, no limitándose a organizar diversos festejos intermitentemente.

POR DERECHO

Los jóvenes exigen. Y desbordan con su exigencia a quien toma posturas de mezquindad.

Exigir es palabra joven. Es palabra de despertar en la personalidad. Y exigirse es el otro lado de la moneda.

No cabe duda que quien se esfuerza en los proyectos de un club o de cualquier otra realización de esta índole, escapa de la red de materialismo que nos rodea.

Ser joven de espíritu es un premio. Un premio para quien trabaje por un ideal.

«Gauden herrian gaudelako
eta geranak geralako»...

C. D. AURRERA.

EL PATRONATO AMAZABAL EN MARCHA

Hace aproximadamente seis años unos hombres inquietos y llenos de espíritu se reunieron para estudiar y emprender conjuntamente una labor social en el pueblo de Leiza.

La cultura y formación de nuestras gentes es la base imprescindible sobre la cual hay que fundamentar todo progreso. Era necesario unir todas las fuerzas vivas de la Villa para realizar con eficacia una labor conjunta, tan ardua y tan simpática a la vez.

Así nació el mencionado PATRONATO AMAZABAL DE LEIZA, denominado así, porque el término en el que se emplaça el Centro Cultural se llama Amazabal (Madre Generosa).

Está integrada por:

- La Parroquia de Leiza
- El Ayuntamiento de la Villa
- La Asociación Católica de Padres de Familia
- Papelera de Leiza, S. A.
- Hermandad de Labradores

Su objetivo principal es el desarrollo local y comarcal de la Enseñanza Primaria, Media, Profesional y Agrícola-Ganadera.

En sus realizaciones, cuenta con un hermoso local para los niños de 2 a 5 años, dividido en tres aulas. Ha funcionado una Maternal bilingüe con 21 niños de 2 años y una Ikastola con 51 niños de 3 a 5 años divididos en dos aulas con dos Andereños.

El Centro Amazabal cuenta con un edificio nuevo de 18 aulas, amplio comedor y cocina y 8 viviendas. En él se alberga la concentración escolar que abarca las escuelas de Leiza y sus barrios, Areso y Ezcurra. Ha funcionado este año con unos 400 niños.

La Escuela Profesional con 73 alumnos. Se estudia el grado de Oficialía, rama metal.

*El Comercio y la Industria de Leiza, desean
Vds. unas FELICES FIESTAS*

<p>VDA. DE MARINO LARREA BOBINAJE Paseo de Colón, 35 y 37 Teléf. 18568 - SAN SEBASTIAN</p>	<p>HERMANAS GOMEZ COMERCIO DE TEJIDOS Teléfono 57</p>
<p>MARIA JESUS SAGASTIBELZA SARALEGUI MODISTA</p>	<p>AUTO-SERVICIO «YOLA» Reparación de turismos Lavado - Engrase, etc. Teléfono 256</p>
<p>MIGUEL HERNANDORENA TRANSPORTES Teléfono 265</p>	<p>DOCTOR JOSE MARIA HUETO Médico titular Teléfono 40</p>
<p>CONSTRUCCIONES SAGASTIBELZA, S. L. LEIZA (Navarra) Teléfono 99 —o— SAN SEBASTIAN: Avda. Ametzagaña, 24-2.º</p>	<p>Dr. JOSE LUIS ESCUBI Especialista del aparato digestivo Rayos X Bergamín, 15 - Teléfono 212642 PAMPLONA</p>
<p>JULIAN PERURENA Fábrica de hachas garantizadas Hachas para competiciones de aizkolaris</p>	<p>« MARISA » PELUQUERIA DE SEÑORAS Teléfono 212</p>

La Escuela Agrícola-Ganadera, cuyo edificio nuevo, ya terminado, se inaugura el próximo curso. Han estudiado 50 alumnos procedentes de todo el norte de Navarra.

La Escuela de Bachillerato en sus cuatro cursos elementales con 68 alumnos.

Una Residencia para alumnos internos de la Escuela Profesional. Una Biblioteca Pública que está a disposición de todos los lectores todos los días de 7 a 10 de la tarde.

Dispone de solar para el campo de football, dos campos polideportivos y un frontón cubierto.

Durante el próximo curso dedicará una atención especial a la organización de los cursos de Bachillerato, Jardín de Infancia e Ikastolas. Siendo el campo de la Ganadería el sector más necesitado, el programa de actividades del Patronato se proyecta con una intensidad característica a la promoción económico social y cultural del ganadero. En estos momentos gestiona la creación de un equipo promotor, la adquisición de campos de experimentación y el montaje de una unidad de explotación ganadera piloto, con un Centro de promoción.

El Patronato nunca ha olvidado que en esta labor de promoción humana juega un papel importantísimo la mujer. Para ello está programando una Escuela Hogar con su Residencia.

Son muchos y ambiciosos sus proyectos. Pero todo es posible con la colaboración de todos y todos podemos colaborar de alguna manera. Quizás un hueco se deja sentir y que el Patronato debe llenar: es una información periódica de sus actividades y proyectos. Confiamos que para el próximo ejercicio contará con este servicio.

Sólo nos queda felicitar a la Junta del Patronato por sus realizaciones y ofrecerle nuestra colaboración para todos sus proyectos.

<p>JUAN CRUZ AZPIROZ Muebles - Carpintería Taller mecánico</p>	<p>IGNACIO ITURRARTE TRATANTE EN GANADO Teléfono 35</p>
<p>LUIS ZABALETA Bar ARAKINDEGIA Banderillos - Café Exprés Comidas Teléfono 70</p>	<p>MODISTA PETRITA GOÑI Teléfono 50</p>
<p>MARTIN LIZARRAGA CARNICERIA Teléfono 230</p>	<p>AUTO - LUZ Talleres Auto - Eléctricos GABRIEL COCA Usandizaga, 12 — Tel. 1-40-84 SAN SEBASTIAN</p>
<p>JOSE MIGUEL ZABALETA CARPINTERIA TALLER MECANICO</p>	<p>PEDRO ZABALETA CARNICERIA Tratante en ganado Teléfono 237</p>
<p>BASILIO RANZ Peluquería - Droguería Reparación de bicicletas</p>	<p>MIGUEL ZABALETA MARTIRENA PANADERIA Teléfono 88</p>
<p>HERMANAS MUÑOZ MODISTAS Bordados a máquina</p>	<p>J. BAUTISTA ZABALETA Tratante en ganados Teléfono 24</p>

<p>BARRIOLA HNOS. VINOS Y LICORES Distribuidores de Insalut y Butano Servicio a domicilio Teléfono 266 LEIZA</p>	<p>JESUS AZPIROZ TIENDA DE MERCERIA</p>
<p>PELUQUERIA DE SEÑORAS LAZCANO Teléfono 228</p>	<p>ARRIBLAGA HERMANAS MODISTAS</p>
<p>MARIA LIZARRAGA COMERCIO Y FONDA Teléfono 3</p>	<p>BAR PEUSTENA ULTRAMARINOS - VINOS LICORES - COMIDAS Teléfono 263</p>
<p>JOSEFINA ERVITI MODISTA</p>	<p>HERNANDORENA HERMANOS MARMOLES TRITURADOS Teléfono 34</p>
<p>JULIO OJER DENTISTA Consulta en LEIZA</p>	<p>JOSE MARIA ODRIOZOLA Contratista de Obras Teléfono 19</p>
<p>MERENDERO TARDOA VDA. DE MIGUEL AGUIRRE Alto de Tardoa</p>	<p>RAMONA BENGOCHEA MODISTA</p>
<p>LAZCANO HERMANOS TRATANTES Teléfono 14</p>	<p>Sucesores de SEBASTIAN GOGORZA Teléfono 2</p> <p>ANGEL ALDUNCIN CARPINTERIA - TALLER MECANICO</p>

<p>JUAN LARRAZ ESTANCO Comercio - Peluquería - Droguería Teléfono 15</p>	<p>HIJOS DE JOSE ARRARAS CONSTRUCCIONES Oficinas: Sangüesa, 14 Teléfono 212701 — PAMPLONA</p>
<p>ERASUN Y MIQUEO CHARCUTERIA</p>	<p>JUAN LAZCANO CHARCUTERIA Teléfono 220</p>
<p>SARITO LARRAZ COMERCIO - FERRETERIA Teléfono 4</p>	<p>FERMIN LIZARRAGA TRATANTE EN GANADOS Teléfono 81</p>
<p>ERVITI HERMANOS Fabricantes de hachas Taller Mecánico Especialidad en hachas para competiciones en Aizkolaris. Teléfono 23</p>	<p>COMPANÍA VASCONGADA DE SEGUROS Y REASEGUROS Delegación en Leiza: JOSE M.ª SAGASTIBELZA SARALEGUI Elgoyen, 3 - 2.º — Teléfono 36</p>
<p>GARAGE LAGUNAK Reparación general - Lavado - Engrase - Pintura - Soldaduras autógena y eléctrica Elbarren, s/n. — Teléfono 247 LEIZA (Navarra)</p>	<p>TRANSPORTES PEDRO LIZARZA Servicio a todas las capitales de España Teléfono 21</p>

<p>ASTIBIA HERMANAS MODISTAS</p>	<p>LORENZO ZUBITUR CONTRATISTA DE OBRAS Teléfono 50</p>
<p>JOSE JOAQUIN LARREA PESCADOS AL DIA Teléfono 89</p>	<p>MIGUEL AGUIRRE (Gaztelu) FONTANERIA, SANEAMIENTO Y CRISTALERIA Calentadores AITONA Teléfono 76</p>
<p>GREGORIO CEBALLOS ALBAÑILERIA Y PINTURA Teléfono 239</p>	<p>JOSE LAZARO Talleres Mecánicos y Calderería Construcciones Metálicas Soldadura autógena y eléctrica Oficinas y Talleres: Matico, 7 Teléfono 10751 BILBAO</p>
<p>CASA DOLORES (Circulo) BAR Y COMIDAS Teléfono 31</p>	<p>MUGICA HERMANOS GARAJE - ESTACION DE ENGRASE Surtidor de gasolina y gas-oil Teléfono 97</p>
<p>CONSTANTE RODRIGUEZ PRODUCTOS LACTEOS Teléfono 29</p>	<p>UNION DE INVESTIGACIONES MINERAS Explotaciones en Leiza Teléfono 48</p>
<p>AUTOSERVICIO «PACO» Francisco Herandobrena Surtido completo de ultramarinos, charcutería, verduras, frutas, vi- nos y licores, etc. TRANSPORTES - SERVICIO TAXI Teléfono 18</p>	

BENITO ASTIBIA CARPINTERIA MECANICA	MARIA CARMEN LAZCANO PELUQUERIA DE SEÑORAS Teléfono 228
VDA. DE LAZARO ERVITI SERRERIA MECANICA Teléfono 5 — (Olaberría)	M.ª MAGDALENA SAGASTIBELZA PELUQUERIA DE SEÑORAS Teléfono 205
RAMON ASTIZ ARRARAS CARPINTERIA MECANICA Teléfono 236	COSME ZABALETA ULTRAMARINOS Teléfono 242
BULDAIN HERMANOS CARNICERIA - CHARCUTERIA Teléfono 83	HOTEL BASA KABI Restaurante - Habitaciones SNACK BAR Alto de Leiza Teléfono 8
AZCARATE HERMANOS PANADERIA Teléfono 210	FELISA OCHOA CAFETERIA - PASTERIA Teléfono 37
JOSE MARIA ECHEVERRIA Médico Dentista Idiáquez, 4 - TOLOSA Consulta los miércoles en LEIZA	MANUELA BERASAIN BAZ GAZTANAGA Café - Vinos - Licores Teléfono 82
JOSE ECHEVERRIA PELUQUERIA Teléfono 229	

O I A L D E BAR - RESTAURANTE Amplios comedores Teléfono 71	JUAN ZABALETA GARIN BAR SAGASTI Restaurante - Especialidad en chuletas asadas y pescado. Teléfono 49
BAR LARREA Restaurante - Café - Banderillas Vinos - Licores Teléfonos 79 - 221	ELECTRICIDAD ELIZALDE INSTALACIONES INDUSTRIALES Y AUTOMATISMO Reparación de motores, alternadores, transformadores y toda clase de maquinaria eléctrica. TALLERES: Avda. de Madrid, 9, trasera (Plaza de los Marineros) Teléfono 16-9-24 SAN SEBASTIAN
BAR GURIA Vinos y Licores - Banderillas Café - Restaurante Teléfono 208	RELOJERIA ZUBITUR RELOJES - DESPERTADORES PULSERAS Teléfono 50
MIGUEL MARIA LASARTE ELECTRICIDAD ELECTRODOMESTICOS TELEVISION MUEBLES Teléfono 102	FRANCISCO ALCOZ LARREA CARPINTERIA MECANICA
MIGUEL SARALEGUI CONTRATISTA DE OBRAS PLANTACIONES Teléfono 216	ROBERTO SUCUNZA CONTRATISTA DE OBRAS Teléfono 209
FERMIN ARAMBURU PESCADERIA Teléfono 233	

<p>JOSE MANUEL RECONDO SERVICIO DE TAXI Teléfonos 264 - 225</p>	<p>ELVIRA IRAOLA Boutique - Prendas confeccionadas RELOJERIA</p>
<p>TINTORERIA KAIZ LIMPIEZA EN SECO Servicio en el día Grupo Huartenea, 19-G - Teléf. 104</p>	<p>BARRIOLA HERMANOS ALMACEN DE VINOS Repartidores de Butano</p>
<p>JOSE MARIA SUSPERREGUI CHURRERIA</p>	<p>CONSTRUCCIONES LEIZALARREA Venta de pisos y bajeras</p>
<p>CALZADOS AZPIROZ Zapatos caballero, señora y niño</p>	<p>DROGUERIA «GARBI» Droguería, perfumería, artículos de limpieza, etc.</p>
<p>BAR «LEITZARRA» RESTAURANTE Vinos y licores - Cazuelicas</p>	<p>CONSTRUCCIONES BERRASAIN Venta de pisos y bajeras</p>
<p>IGNACIO ARRARAS Bodegón - Vinos y sidra Cazuelicas</p>	<p>BERNARDO IPARRAGUIRRE Carnicería, charcutería</p>
<p>COMERCIAL ALDAYA Artículos de regalo - Vajillas, cristalería, artículos de cocina, etc. Electrodomésticos - Televisores</p>	<p>CONSTRUCCIONES ORBERO VENTA DE VIVIENDAS Y BAJOS CONSTRUCCIONES APECECHEA Venta de pisos y bajeras</p>

FOTO ARGÍ

Fotos de estudio, aficionado, trabajos industriales y reportajes, bodas, fiestas, etc.

Plaza Idiáquez, 10 - 1.º - Teléfono 661651

T O L O S A

PISCIFACTORIA DE LEIZA

(RIO ERASOTE)

VENTA DE TRUCHA DE RACION,
A TODA CLASE DE ESTABLECIMIENTOS
DEL RAMO DE HOSTELERIA, PESCADERIAS,
PARTICULARES, ETC.

TELEFONO 249

LEIZA